

КЭ16-160, КЭ16-250

КОНТАКТОРЫ ЭЛЕКТРОМАГНИТНЫЕ ПЕРЕМЕННОГО ТОКА



КАТЕГОРИЯ КАЧЕСТВА «ВП»

Предназначены для коммутации электрических цепей переменного тока, в том числе для включения и отключения асинхронных электродвигателей с короткозамкнутым ротором

Контакторы соответствуют ГОСТ РВ 51951 и ВУЦА.644435.001 ТУ.

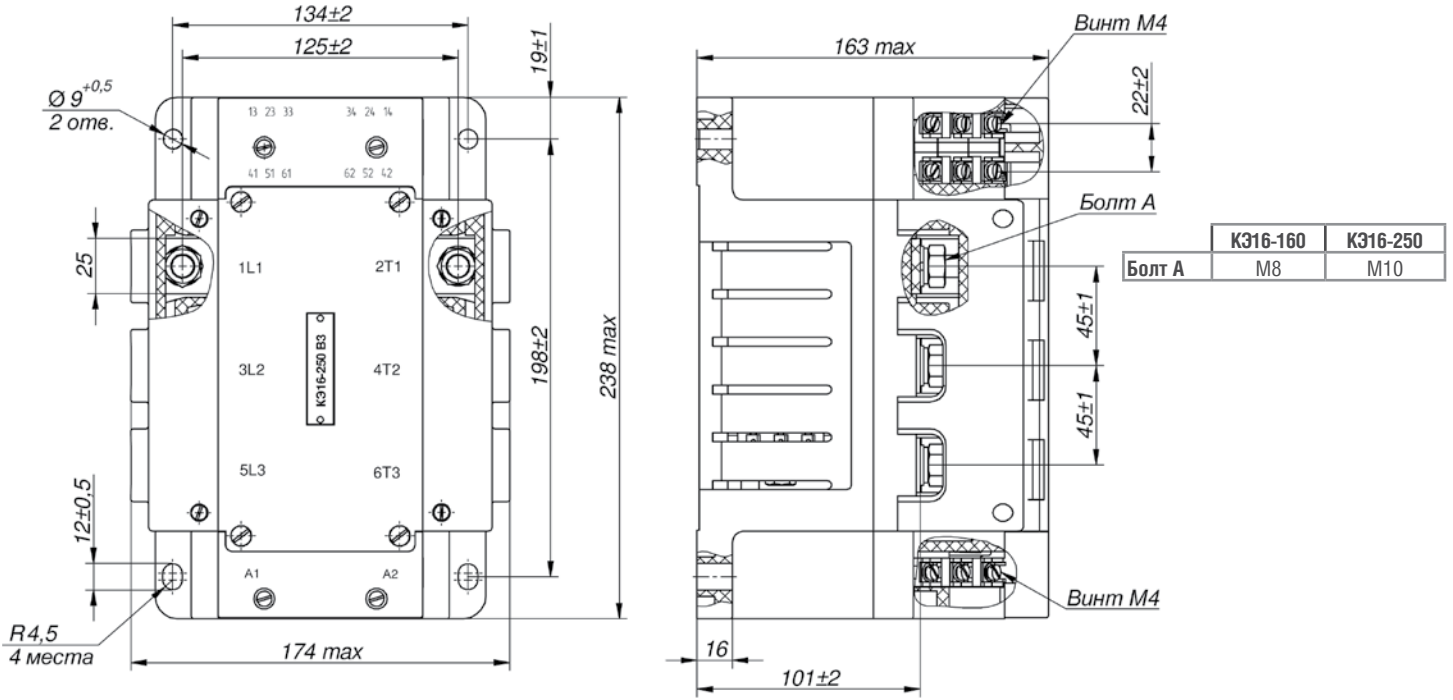
ОСНОВНЫЕ ХАРАКТЕРИСТИКИ

Характеристика	КЭ16-160	КЭ16-250
Число полюсов главной цепи	3	
Номинальный ток главной цепи, А	160	250
Номинальные рабочие напряжения главной цепи переменного тока, В	220, 380, 660	
Номинальная частота переменного тока главной цепи, Гц	50 и 400	
Номинальные напряжения цепи управления, В		
- постоянного тока	24, 27, 110, 220	
- переменного тока	127, 220, 380	
- выпрямленного тока	57, 99, 171	
Номинальные напряжения вспомогательной цепи, В		
- постоянного тока	320	
- переменного тока	380	
Номинальный ток вспомогательной цепи, А	6,3	
Сочетание контактов вспомогательной цепи	2з+2р; 2з+3р; 3з+1р, 3з+2р; 3з+3р	
Категории основного применения	AC1, AC3, AC4	
Коммутационная износостойкость (в категории AC-3), циклов ВО	300 000	
Потребляемая мощность, Вт		
- при включении	от 88 до 98	от 153 до 169
- при удержании	от 9 до 10	от 14 до 15
Габариты, мм	174 x 238 x 163	
Масса, кг	8,7	9,0
Срок службы, лет	25	

УСЛОВИЯ ЭКСПЛУАТАЦИИ

- температура окружающей среды: от минус 60 до 85 °С;
- синусоидальная вибрация до 10 g;
- механический удар одиночного действия 150 g при длительности действия ударного ускорения 0,1-2 мс;
- механический удар многократного действия 40 g при длительности действия ударного ускорения 2-10 мс;
- линейное ускорение до 20 g;
- повышенная влажность воздуха при температуре 35 °С, 98%;
- степень защиты IP20;
- климатическое исполнение и категория размещения – ВЗ;
- воздействие специальных факторов с характеристиками 7.И1, 7.И6, 7.И7, 7И8 группы 2Ус и с характеристиками 7.С1, 7.С4 группы 1Ус по ГОСТ РВ 20.39.414.2.

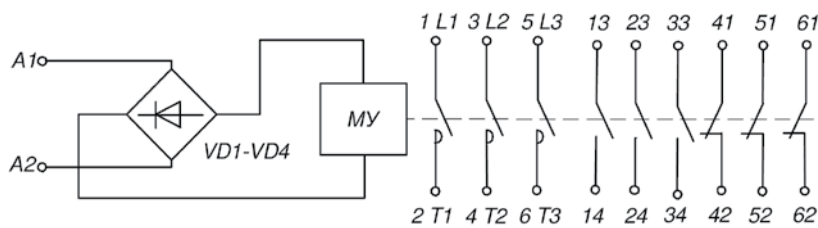
ГАБАРИТНЫЕ И УСТАНОВОЧНЫЕ РАЗМЕРЫ



КЗ16-160, КЗ16-250

ПРИНЦИПИАЛЬНАЯ ЭЛЕКТРИЧЕСКАЯ СХЕМА

(со вспомогательными контактами 3з + 3р)



МУ – модуль управления



АБС Электро

АБС Электро
Россия, 109028, г. Москва
Серебряническая набережная, д. 29
тел.: +7 (495) 735-42-44, факс: +7 (495) 735-42-59
E-mail: info@abselectro.com
www.abselectro.com

ВНИИР-Прогресс
Россия, 428020, Чувашская Республика
г. Чебоксары, пр. И. Яковлева, д. 4
тел.: +7 (8352) 39-00-29, факс: +7 (8352) 39-00-23
E-mail: progress@vniir.ru
www.vniir-progress.ru

